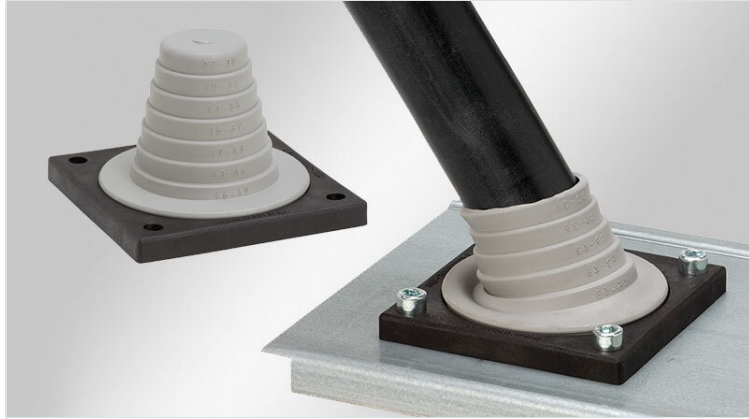


KEL-JUMBO flex | Conos pasacables

para cables con Ø 27 - 68 mm / IP54



El KEL-JUMBO flex es un cono pasacables flexible, para cables sin conectores, con un diámetro desde 27 hasta 68 mm.

Gracias a la flexibilidad y forma piramidal única, la entrada de cables y el posicionamiento flexible es mucho más fácil, comparado con el uso de prensaestopas convencionales. La serie KEL-JUMBO flex ha sido desarrollada para la entrada de gruesos cables de alimentación en los armarios.

Corte de los conos de KEL-JUMBO flex: diámetro del cable menor del 25%. Los diámetros correspondientes están marcados en el inserto.

Se recomienda añadir un sistema de antitracción adicional para cables, como parte de la instalación.

IP54

UL TYPE
12E

C
RU
US

RI
A

HL3
EN 45545-2

EN 61373

ECOLAB
certified

UV
ISO 4892-2A

RoHS
compliant

REACH
COMPLIANCE

Made in
Germany

Especificaciones

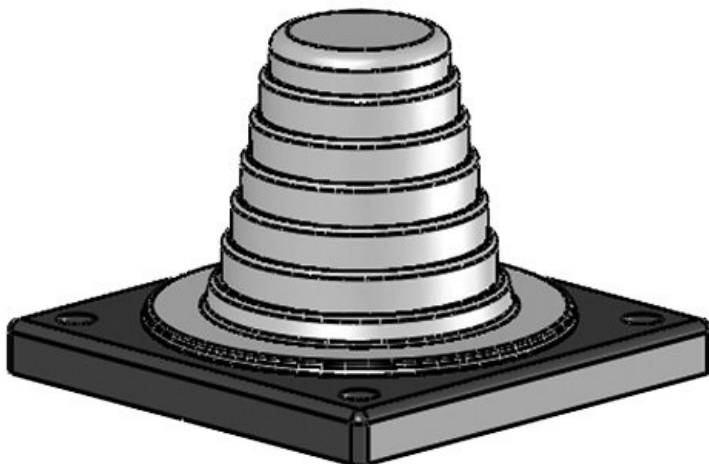
Protección IP (EN 60529)	IP54
Tipo de UL (UL 50E)	UL Type 12
Material	Elastómero Marco base: Poliamida
Combustibilidad	UL94-V0, autoextinguible
Temperatura de funcionamiento	-40 C° hasta 100 C°
Propiedades	Libre de halógenos, Libre de silicona
Opciones de montaje	Montaje con tornillos

Ventajas y beneficios

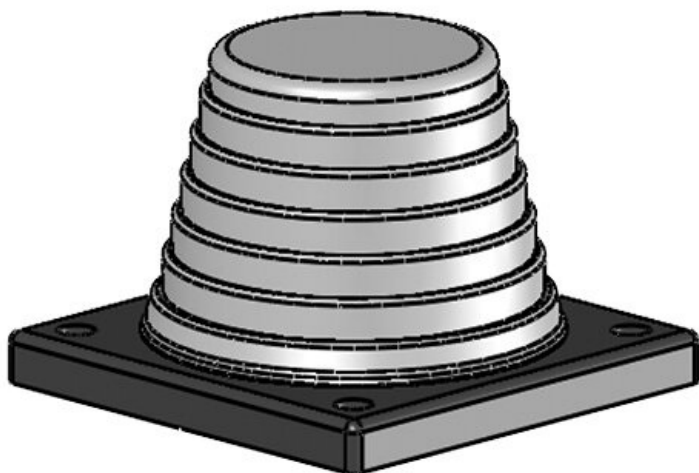
- Es posible instalar cables rígidos en ángulo
- Area de instalación compacta (88 x 88 mm)

Tipos y tamaños de productos

KEL-JUMBO flex 27-48 gy



Ref.	42614	Ancho	88 mm
EAN	4251269309021	Altura	62 mm
		Altura de montaje	62 mm
Unidad de embalaje	1	Recorte circular	57,6 mm
Para número máximo de cables	1	Número de agujeros para tornillos	4
Máximo diámetro del cable	48 mm	Diámetro de los agujeros del tornillo	6,9 mm
Color	gris (similar RAL 7035)	Rango de sujeción	1 x 27 - 48 mm
Largo	88 mm		



Ref.	42616	Ancho	88 mm
EAN	4251269309038	Altura	62 mm
		Altura de montaje	62 mm
Unidad de embalaje	1	Recorte circular	75,5 mm
Para número máximo de cables	1	Número de agujeros para tornillos	4
Máximo diámetro del cable	68 mm	Diámetro de los agujeros del tornillo	6,9 mm
Color	gris (similar RAL 7035)	Rango de sujeción	1 x 47 - 68 mm
Largo	88 mm		